

# Rentrée 2021

## Bienvenue au Collège Félix Buhot de Valognes



# Un cadre favorable aux apprentissages

Un collège de 505  
élèves et 38  
professeurs



Un collège rénové  
et adapté  
aux nouvelles technologies

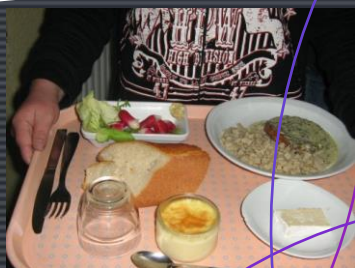


Un collège accueillant,  
où de nombreux projets se  
concrétisent.



# Un collège au service des élèves

Restauration



Vie scolaire

foyer

Elèves



Service gestion



Association Sportive



Santé social



# La vie scolaire

- L'encadrement des collégiens en dehors des cours est assuré par une équipe de 6 **assistants d'éducation**, sous la responsabilité d'un **Conseiller Principal d'Éducation**.



- **Le carnet de liaison** : outil de liaison entre le collège et la famille.
- **Un règlement intérieur** signé par les familles et les élèves.
- **Gestion des absences.**
- Des élèves transportés et contrôle **des entrées et sorties du collège.**



# L'Elève ne prend pas le bus

## Régime orange

**Entrées et sorties coïncidant avec l'emploi du temps de l'élève.**

**En cas d'absence prévue de professeurs ou d'aménagement de cours par l'administration et à la stricte condition que les parents aient donné leur autorisation préalable écrite et signée sur le carnet de liaison, l'élève peut quitter le collège.**

## Régime vert

**L'élève est libre de retarder son heure d'entrée au collège ou d'avancer son heure de sortie de la demi-journée et ce également en cas d'absence prévue ou imprévue de professeurs ou d'aménagement de cours par l'administration sans que les parents aient été au préalable informés de la modification d'emploi du temps.**

**S'il est demi-pensionnaire ne prenant pas les transports scolaires, il ne peut sortir qu'après la cantine.**

# Obligatoire pour un élève qui prend le bus

## Régime rouge

L'élève doit rester au collège pendant la totalité du temps scolaire, quel que soit son emploi du temps de 8H30 à 17H00 ou jusqu'à l'arrivée des bus.

**Attention**, un élève sorti du collège avant la fin de la journée ne pourra pas reprendre le transport scolaire.


Peut-il sortir avant 17H ?

**OUI** à condition qu'

- un des responsables légaux ou une personne dûment autorisée **se présente dans l'établissement** pour le prendre en charge

**OU**

- un mot des responsables **soit rédigé pour l'année et sur un jour régulier**



# Des services : santé, social, orientation qui sont disponibles et à votre écoute

- Infirmière scolaire présente 4 jours par semaine
- Assistante sociale
- Psychologue de l'Éducation Nationale

# Un collège favorisant l'ouverture culturelle et l'éducation à la santé et à la citoyenneté

- Expositions, sortie culturelles
- Voyages
- Projets pluridisciplinaires



- Parcours citoyen
- Parcours d'éducation artistique et culturelle
- Parcours éducatif de santé
- Parcours avenir







# Le parcours collégien

<b>Cycle de consolidation : Cycle 3</b>	<b>CM1/CM2 6<sup>e</sup></b>
<b>Cycle des approfondissements : Cycle 4</b>	<b>5<sup>e</sup> 4<sup>e</sup> 3<sup>e</sup></b>

**Il n'y a plus de commission d'appel en 6<sup>e</sup> et 4<sup>e</sup>. Le redoublement n'est pas autorisé.**

## Rentrée 2021

- 5 classes de 6<sup>e</sup> au collège à la rentrée 2021. **26H de cours en 6<sup>e</sup>**
- Accompagnement personnalisé en mathématiques et en français à hauteur de 2H par semaine.
- Section bi-langue (Anglais-Allemand) dès la 6<sup>ème</sup>.
- À partir de la 5<sup>e</sup>, Enseignements Pratiques Interdisciplinaires. Une première approche du Latin (Langue et Culture de l'Antiquité) est proposée en option en classe de 5<sup>ème</sup>.
- À partir de la 5<sup>e</sup>, début de la deuxième langue vivante (Espagnol ou Allemand)
- Un enseignement complémentaire du latin sera proposé aux élèves volontaires à partir de la 4<sup>e</sup>.



## À la rentrée 2021

- ❑ 5 classes de 6è avec 125 élèves
- ❑ 4 classes de 5è avec 114 élèves
- ❑ 5 classes de 4è avec 125 élèves
- ❑ 5 classes de 3è avec 121 élèves
- ❑ 1 dispositif d'Unité Localisé pour l'Inclusion Scolaire (ULIS) 12 à 14 élèves

# Dispositif ULIS



- C'est un dispositif, qui favorise respectivement l'inclusion des élèves **en situation de handicap**.
- Les élèves suivent les enseignements dans les mêmes conditions que les élèves de leur classe d'inscription.
- Ils auront ainsi la possibilité de mettre en avant leur potentiel et leurs capacités dans divers cours du collège.

Les élèves sont encadrés par une professeur spécialisée et une auxiliaire de vie scolaire





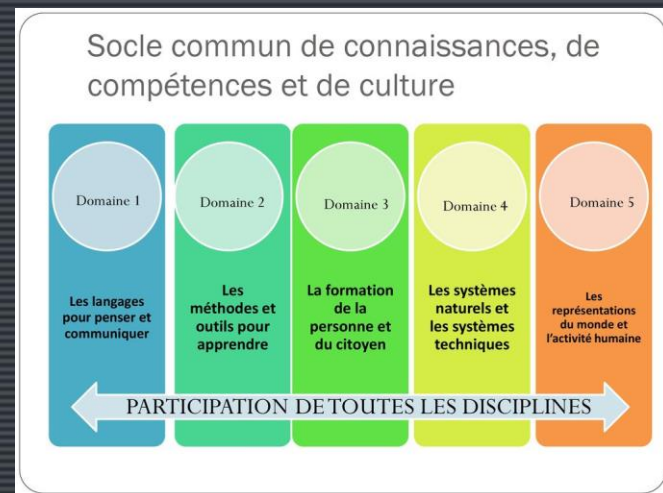
# Un parcours scolaire réussi

**Obtenir le. D.N.B**  
(Diplôme National du Brevet )



**S'orienter après la 3è**

**Un socle  
commun de  
connaissance et  
de culture avec 5  
domaines**



# Les horaires du collège

## L'emploi du temps de 6<sup>e</sup>

- **Les cours ont lieu:**
  - le matin : 8H30 - 12H25 ;
  - l'après-midi : 14H00 - 17H00;
  - le mercredi : 8H30 - 12H25.
- **La fin des cours** est fixée à **17H00** ensuite nous sécurisons les départs des bus du ramassage scolaire.
- L'amplitude quotidienne **ne doit pas dépasser 6 heures** d'enseignement pour les élèves de sixième, une pause méridienne d'une durée minimale d'1h30 est assurée pour tous les élèves.

# Les horaires du collège en 6<sup>e</sup>

Enseignements	Horaires hebdomadaires
Éducation physique et sportive	4 heures
Enseignements artistiques (arts plastiques + éducation musicale)	1 heure + 1 heure
Français	4,5 heures
Histoire-géographie Enseignement moral et civique	3 heures
Langue vivante (Anglais)	4 heures
Mathématiques	4,5 heures
SVT, technologie, physique-chimie	4 heures
Dont accompagnement personnalisé en maths, français, anglais	3 heures
<b>Total</b>	<b>26 heures</b>

Les élèves auront des heures de vie de classe animées par le Professeur Principal.

### 6D - Année Complète

	lundi	mardi	mercredi	jeudi	vendredi			
8h30	<b>SCIENCES VIE &amp; TERRE</b> Mme EGRET 105-SVT	<b>VIE DE CLASSE</b> Mme RUELLO 208	<b>ACCOMP. PERSO FRANCAIS</b> Mme FALLON [6D_GRP1] 208	<b>MATHEMATIQUES</b> M. LAISNE 208	<b>ED.PHYSIQUE &amp; SPORT.</b> M. ETIENNE			
9h25	<b>SCIENCES VIE &amp; TERRE</b> Mme EGRET 105-SVT	<b>FRANCAIS</b> Mme FALLON 208	<b>PHYSIQUE-CHIMIE</b> M. ROY T1-techno	<b>ACCOMP. PERSO FRANCAIS</b> Mme FALLON [6D_GRP2] 208		<b>AIDE PERSONNALISEE</b> Mme ROBIN [6DAIDE P1] <6D> BREMOND Nathan <6D> HARDY-DUPRÉ Nathan <6D> BARUS Emma 208	<b>FRANCAIS</b> Mme FALLON 208	
10h25	<b>TECHNOLOGIE</b> M. ROY T1-techno	<b>MATHEMATIQUES</b> M. LAISNE 208	<b>MATHEMATIQUES</b> M. LAISNE 208	<b>TECHNOLOGIE</b> M. ROY T1-techno	<b>ACCOMP. PERSO MATHS</b> M. DELACOUR [6D_GRP2] 109-info	<b>ACCOMP. PERSO ANGLAIS</b> Mme RUELLO [6D_GRP1] 208	<b>MATHEMATIQUES</b> M. LAISNE 208	
10h35	<b>MATHEMATIQUES</b> M. LAISNE 208	<b>ANGLAIS LV1</b> Mme RUELLO 208		<b>ED.PHYSIQUE &amp; SPORT.</b> M. ETIENNE		<b>ACCOMP. PERSO ANGLAIS</b> Mme RUELLO [6D_GRP2] 208	<b>ACCOMP. PERSO MATHS</b> M. DELACOUR [6D_GRP1] 109-info	<b>FRANCAIS</b> Mme FALLON 208
11h30								
12h25								
13h00		<b>HIST-GEO-EMC</b> Mme SIDIBE 208						
14h00	<b>HIST-GEO-EMC</b> Mme SIDIBE 208	<b>TECHNOLOGIE</b> M. ROY T1-techno	<b>FRANCAIS</b> Mme FALLON 208	<b>ARTS PLASTIQUES</b> Mme BIOUX 100-DESSIN	<b>HIST-GEO-EMC</b> Mme SIDIBE 208			
14h55	<b>ANGLAIS LV1</b> Mme RUELLO 208	<b>HIST-GEO-EMC</b> Mme SIDIBE 208		<b>ANGLAIS LV1</b> REBECCA, Mme RUELLO 201,208	<b>EDUCATION MUSICALE</b> Mme PEGUET 200-MUSIQUE			
15h50								
16h05								
17h00								



# Activités péri-scolaires

- Expression corporelle, zumba, escalade...
- Permaculture
- Chorale
- Club sciences
- Club presse
- Batucada
- Club arts, tricot, jeux de société
- Foyer

# Se renseigner, s'informer

- Numéro de téléphone : 02 33 40 03 45 (Secrétariat)
  - Adresse courriel : [ce.0500096H@ac-caen.fr](mailto:ce.0500096H@ac-caen.fr)
- Site internet : <http://college-felix-buhot.etab.ac-caen.fr>